



¡QUE NO LE DUELA!

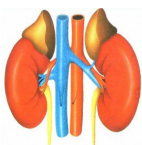
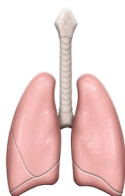
Abordaje del dolor postoperatorio en pacientes vulnerables

El envejecimiento supone cambios en los principales órganos de nuestro cuerpo. Así, corazón y vasos sanguíneos, pulmones, riñones, cerebro, hígado, estómago y tránsito intestinal se ven afectados por estos cambios, y experimentan un descenso en su ritmo de funcionamiento. Estos son algunos ejemplos:



Los problemas cardiovasculares. aumentan a partir de los 70 años.

Un 20% de la mortalidad en ancianos se debe a complicaciones respiratorias. El dolor postoperatorio dificulta la tos y la respiración profunda, lo que facilita la aparición de infecciones pulmonares...

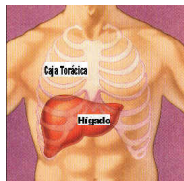
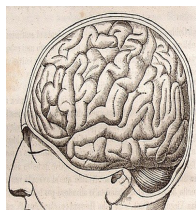


La función renal disminuye en mayores de 70 años. La insuficiencia renal puede producir acumulo de fármacos y toxicidad farmacológica.

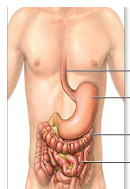
UGC BLOQUE QUIRÚRGICO

AREA SANITARIA SUR DE GRANADA

En el anciano existe una disminución del flujo sanguíneo cerebral. La disminución cognitiva y de la capacidad visual y auditiva que sufren los ancianos, aumenta el riesgo de DELIRIO y DESORIENTACIÓN en el postoperatorio, desencadenado también por el dolor.



La disminución del flujo sanguíneo hepático puede ser del 40 % en mayores de 70 años. Aquellos fármacos que se degradan en el hígado pueden verse afectados y producirse un acumulo y toxicidad.



Retraso del vaciamiento gástrico e intestinal favoreciendo el estreñimiento.

Además, muchas personas mayores padecen enfermedades y deben tomar fármacos para el control de las mismas, aumentando también la probabilidad de disfunciones.

Estos factores hacen que la situación del anciano frente a la agresión del estrés quirúrgico sea mayor, y ésta, puede verse agravada por el dolor.

¿LE DUELE?

El anciano percibe el dolor quirúrgico igual que los jóvenes. En esta percepción del dolor influye el plano afectivo, emocional y moral, por lo que la ansiedad, depresión, tristeza, etc, pueden modificarla.

Algunas veces, **LA PERSONA ANCIANA TIENE DIFICULTAD PARA COMUNICAR SU DOLOR**. Por ello, es importante identificar si le duele mediante la evaluación de la expresión facial, la posición que adoptan y/o su capacidad de movilización. **Comuníquelo al personal sanitario**, ellos podrán evaluarlo mediante las variaciones en las respuestas fisiológicas (cardíacas, respiratorias, etc.) y le administraran tratamiento para aliviarlo